

พยาธิ

พยาธิคือสิ่งมีชีวิตที่อาศัยอยู่ในร่างกายสัตว์ คอยแย่งอาหาร หรือดูดเลือดและมักจะทำให้เกิดอันตรายต่อสัตว์ตามอวัยวะต่างๆ ของร่างกายที่มันอาศัยอยู่ พยาธิมีมากมายหลายชนิดแตกต่างกัน นอกจากนี้เราสามารถพบระยะต่างๆ ของพยาธิปะปนอยู่ในธรรมชาติที่เหมาะสมต่อการเจริญเติบโตของมัน เช่น ในดิน พื้นหญ้า ในน้ำ ในเนื้อสัตว์ต่างๆ ทั้งสัตว์บก สัตว์น้ำ สัตว์ครึ่งบกครึ่งน้ำ พืชผักต่างๆ น้ำดื่ม และในแมลงพาหะนำโรคหลายชนิดที่ส่งผลกระทบต่อสัตว์

พยาธิคืออะไร

พยาธิ หรือปรสิต (Parasite) หมายถึง สิ่งมีชีวิตซึ่งอาศัยอยู่บนร่างกายหรือในร่างกายของสิ่งมีชีวิตอีกชนิดหนึ่ง โดยที่ตัวปรสิตจะทำอันตรายต่อสิ่งมีชีวิตที่มันไปอาศัยอยู่

ผลกระทบของพยาธิต่อสัตว์

พยาธิ หรือปรสิตเป็นตัวทำให้เกิดการสูญเสีย เช่น การตายของสัตว์ การเจ็บป่วย การหยุดชะงักของการเจริญเติบโต น้ำหนักลด ไข่ลด ขนของสัตว์เกิดการเสียหาย รวมถึงสัตว์สัตว์ที่ใช้งานพลังงานของสัตว์จะสูญเสียไป สัตว์ทำงานได้ไม่เต็มที่ ดังนี้

พยาธิภายในที่สำคัญในสุกร

1. พยาธิไส้เดือน

ซึ่งเป็นพยาธิภายในที่สำคัญที่สุดมีขนาดใหญ่ที่สุดยาวถึง 15-20 เซนติเมตร อาศัยอยู่ในลำไส้เล็ก สุกรจะติดพยาธิไส้เดือนได้จากการกินไข่พยาธิตามพื้นดิน การเลี้ยงสุกรแบบปล่อยหรือขังคอกจึงมักจะพบโรคนี้อย่างง่ายที่สุด เนื่องจากพยาธิไส้เดือนมีขนาดใหญ่ จึงเป็นอันตรายต่อสุกรได้อย่างรุนแรง เช่น อุดตันลำไส้ แย่งสารอาหาร หรืออาจไขทะลุลำไส้ มักเกิดกับสุกรที่มีอายุประมาณ 1-8 เดือน สุกรเหล่านี้มักมีอาการไอ หอบ ขนหยาบพุงกินอาหารมากแต่ไม่เติบโตเท่าที่ควร อาจมีอาการท้องเสียร่วมด้วย

การป้องกันทำได้โดยการรักษาความสะอาดของคอกเลี้ยง รวมถึงการถ่ายพยาธิให้แก่สุกรเป็นประจำทุกๆ

6 เดือน



ที่มา : <http://ku-vim.vet.ku.ac.th>

2. พยาธิตัวดีด

เป็นพยาธิที่มีความสำคัญในสุกรอีกชนิดหนึ่ง ซึ่งเป็นพยาธิที่มีความสำคัญทางสาธารณสุข เนื่องจากสามารถติดต่อมายังคนได้โดยการกินเนื้อสุกรที่มีตัวอ่อนระยะติด โรคหรือเรียกกันว่า พยาธิเม็ดสาธุ โดยเฉพาะการกินเนื้อสุกรแบบดิบๆ หรือสุกๆดิบๆ

พยาธิตัวเต็มวัยในลำไส้จะแย่งอาหารทำให้ผู้ที่มียาชนิดนี้จะรับประทานอาหารเก่ง หิวบ่อยแต่ผอมลง น้ำหนักลด นอกจากนี้ อาจมีอาการปวดท้อง ท้องอืด คลื่นไส้ อาเจียน หรืออุจจาระบ่อย เนื่องจากเกิดจากการระคายเคืองต่อลำไส้

การป้องกันทำได้โดยการรักษาความสะอาดของคอกเลี้ยง รวมถึงการถ่ายพยาธิให้แก่สุกรเป็นประจำทุกๆ

6 เดือน



ที่มา : <http://www.healthcarethai.com>

พยาธิภายในที่สำคัญในไก่

1. พยาธิในทางเดินอาหาร

ได้แก่ พยาธิไส้เดือน และพยาธิตัวตืด จะพบมากในไก่ที่เลี้ยงแบบปล่อย เช่น ไก่พื้นเมือง โดยพยาธิเหล่านี้จะอัดแน่นอยู่ภายในลำไส้และคอยแย่งสารอาหารจากไก่ทำให้ผอมไม่เจริญเติบโตเท่าที่ควรและเกิดโรคแทรกอื่นๆได้ง่าย

ทำความสะอาดเล้าและกรงอย่างสม่ำเสมอควรถ่ายพยาธิในไก่สาวก่อนย้ายขึ้นกรงระดับประมาณ 3 สัปดาห์ และถ่ายซ้ำอีกครั้งหนึ่ง 30 วันหลังจากนั้นให้ยาถ่ายพยาธิและให้วิตามินเอในอาหารเพิ่มขึ้นในอัตรา 12 ล้านไอยู ต่ออาหาร 1 ตัน



พยาธิไส้เดือน



พยาธิตัวตืด

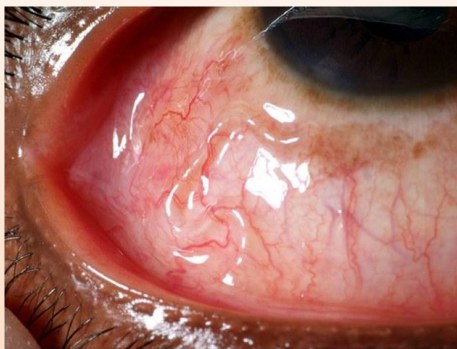
ที่มา : <http://www.rakbankerd.com>

<http://www.healthcarethai.com>

2. พยาธินัยน์ตาไก่

มักพบเสมอในไก่ที่เลี้ยงแบบปล่อย จะเป็นอันตรายมากในไก่เล็ก โดยไก่จะมีอาการน้ำตาไหล ตาอักเสบ บวม บางครั้งพบเป็นหนองแข็งในลูกตาไก่ จนถึงขั้นตาบอดในที่สุด พยาธินัยน์ตาไก่เกิดจากการที่ไก่กินแมลงสาบ ที่มีตัวอ่อนของพยาธิเข้าไปโดยตรง ดังนั้นการป้องกันจึงทำได้ยาก หากเกษตรกรยังคงเลี้ยงไก่แบบปล่อยอยู่

บางครั้งบางตัวอาจเกิดอาการตาบวม จะต้องสังเกตจากการจิกกินอาหาร หากไก่จิกกินไม่โดนอาหารจับดูตาไก่ในที่สว่าง แล้วปลิ้นเปลือกตาไก่ดู ถ้ามีพยาธิก็จะเห็นการเคลื่อนไหวของพยาธิ วิธีการรักษาหายอดตาไก่พยาธิ จะเมมาแล้วเคลื่อนออกมาใช้คอตตอนบัดเช็ดพยาธิออกมา แต่ถ้าไก่เล็กจะเมายาด้วยอาจถึงตายได้



ที่มา : <http://board.postjung.com/851106.html>

<http://www.changrob.com/webboard/data/>

ภาพตัวอย่างการถ่ายพยาธิของสุกร



บริษัท เซ็นทรัลลิส จำกัด มีแนวทางการป้องกันโดยเน้นเรื่องของความสะอาดบริเวณรอบๆ โรงงาน รวมทั้งทำความสะอาดเครื่องจักร การกำจัดสัตว์พาหนะนำโรค เช่น นก แมลง หนู รวมถึงพนักงานจะต้องสวมเสื้อผ้าที่สะอาดตลอดจนควบคุมความสะอาดในการผลิต เพื่อหลีกเลี่ยงและป้องกันปนเปื้อนในระหว่างการผลิต หรือผลิตภัณฑ์อาหารสัตว์

บริษัท เซ็นทรัลลิส จำกัด ได้รับรองมาตรฐานระบบ GMP ซึ่งเป็นข้อกำหนดขั้นพื้นฐานที่จำเป็นในการผลิตและควบคุม เพื่อให้ผู้ผลิตปฏิบัติตามและทำให้สามารถผลิตอาหารได้อย่างปลอดภัย โดยเน้นการป้องกันและจัดการความเสี่ยงที่อาจจะทำให้อาหารเป็นพิษเป็นอันตราย หรือเกิดความไม่ปลอดภัยแก่ผู้บริโภค

เพื่อสร้างความมั่นใจให้กับลูกค้า ในการรักษามาตรฐานความสะอาดและถูกสุขลักษณะของ โรงงานและยังรักษามาตรฐานของโรงงานให้ดีขึ้นต่อไป

